

2025, l'année des
120 ANS de l'Astee !

Faites partie de nos
4000 membres,
rejoignez-nous !

L'ASTEE, TSM ET VOUS EN 2025

astee

L'association des professionnels
de l'eau et des déchets

Un puissant réseau, croisant
métiers et territoires

Créée en 1905 et reconnue d'utilité publique, l'Astee est une association à caractère scientifique et technique. C'est aussi un puissant réseau qui cumule expertise métiers et prise en compte des spécificités de chaque territoire depuis 120 ans ! Moderne, d'envergure nationale et ancrée dans les territoires, **l'Astee est l'association des professionnels de l'eau et des déchets.**

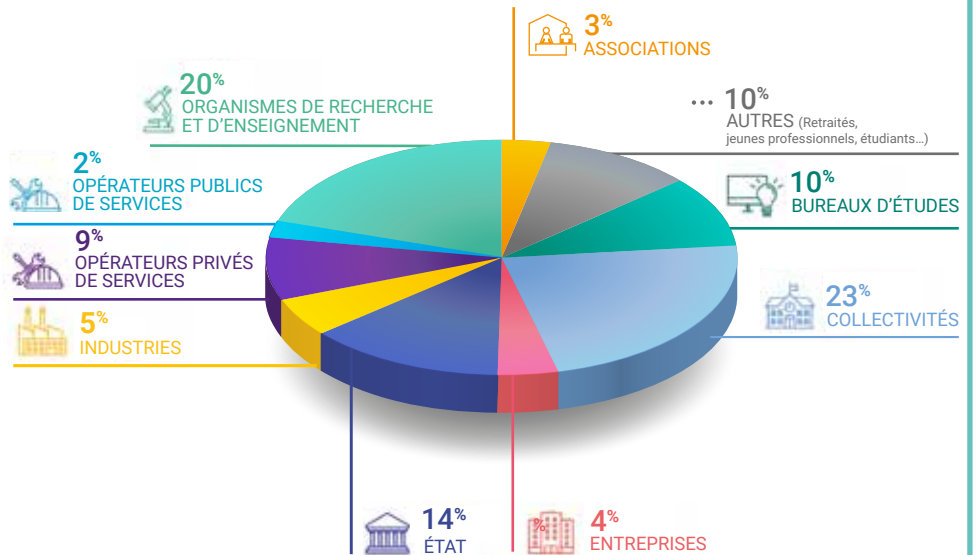


- 7 domaines d'actions
- Plus de 35 groupes de travail



- Plus de 4000 membres issus de différents horizons professionnels

Accédez à votre
nouvel espace collaboratif
Astee&moi



ADHÉRER À L'ASSOCIATION, C'EST :

Bénéficier du réseau Astee et contribuer à son expertise reconnue :

- En rejoignant ses groupes de travail, commissions, comités et sections territoriales
- En participant ainsi aux travaux sur les sujets d'actualité (boues, cybersécurité, PFAS etc.)

Être référencé dans l'annuaire de ses membres

Profiter de tarifs préférentiels pour tous ses événements et de la gratuité pour ses webinaires et visites techniques

Bénéficier d'offres sur l'abonnement TSM

Disposer d'un accès à la nouvelle plateforme collaborative Astee&moi

Accéder à tout moment aux projets présentés dans le cadre de l'Astee

Avoir un droit de vote lors de l'Assemblée Générale et ainsi être associé aux décisions importantes



La revue des spécialistes de l'environnement

Véritable vivier d'études scientifiques et techniques, de partages opérationnels et d'actualités de l'environnement, la revue *Techniques Sciences Méthodes (TSM)* propose à ses lecteurs de parfaire leur connaissance du monde de l'eau et des déchets.



10 numéros par an
Revue à portée technique,
scientifique et opérationnelle



10 000 lecteurs

Rendez-vous sur le site de la revue TSM



S'ABONNER À LA REVUE TSM, C'EST :

Accéder aux articles Magazine
et Partage Opérationnel

Télécharger les numéros
et les articles en PDF

Lire les articles sur votre
smartphone ou tablette

TARIFS DES COTISATIONS

Personnes morales

1 représentant	185€
2/4 représentants	366€
5/7 représentants	546€
8/10 représentants	723€
Par représentant supplémentaire (au delà de 10)	93€

Le représentant est une personne de votre organisation qui apparaîtra dans l'annuaire, à qui les instances de l'Astee seront ouvertes pour participation, à qui il sera appliqué les tarifs membres.

Personnes physiques

J'ai moins de 35 ans : j'adhère en tant que jeune professionnel (sur présentation d'un justificatif)	37€
J'adhère en qualité de membre individuel avec mon adresse personnelle* (*ma structure de rattachement ne sera pas mentionnée)	75€



Adhésion à l'international

Pour adhérer à l'international (Iwa, CEOCOR)
veuillez contacter l'astee : astee@astee.org

TARIFS DES ABONNEMENTS

Réf.	Nom de l'offre	Tarifs	Liseuse	Version papier
Membres individuels				
A1	Individuelle (1 lecteur) <i>France métropolitaine et continent européen</i>	212€	Incluse	Incluse
A3	Individuelle (1 lecteur) <i>uniquement pour DOM-TOM et pays hors continent européen</i>	194€	Incluse	Non Incluse
A5	Jeune professionnel <i>uniquement si une cotisation jeune professionnel est en cours (sous présentation d'un justificatif)</i>	76,50€	Incluse	Non Incluse
Membres personnes morales <i>(ayant une cotisation Astee en cours)</i>				
B	Très petite équipe (2 à 5 lecteurs)	281€	Incluse	Incluse
C	Équipe ou agence (6 à 25 lecteurs)	651€	Incluse	Incluse
D	Établissement multi-services (26 à 100 lecteurs)	1487€	Incluse	Incluse (3 exemplaires)
E	Siège (Plus de 101 lecteurs)	2972€	Incluse	Incluse (10 exemplaires)
Non membres				
A2	Non adhérent à l'Astee <i>France métropolitaine et continent européen</i>	277€	Incluse	Incluse
A4	Non adhérent à l'Astee <i>uniquement pour DOM-TOM et pays hors continent européen</i>	255€	Incluse	Non Incluse

Les tarifs sont exprimés en TTC.

Les abonnements sont délivrés sur une année civile quelque soit la date de la souscription.

Que fait l'Astee de vos données ?

- OUI**, vos données permettront à l'équipe permanente de vous informer des travaux de nos groupes de travail, des appels à contributions TSM et Astee et de nos événements ou événements partenaires.
- OUI**, vos données pourront être communiquées, aux seuls membres de l'Astee, pour faciliter le réseautage professionnel.
- OUI**, l'Astee est très jalouse de vos données. Elle ne les communique à aucun de ses réseaux partenaires.
- OUI**, vous avez bien noté que vous pouviez à tout moment changer d'avis et faire rectifier, supprimer ou vous opposer à certains traitements de vos données par un simple mail adressé à mesdonnees@astee.org.
- OUI**, nous intégrons vos données à notre base de contacts informatisée pour une période de 5 ans maximum après votre dernière interaction avec l'Astee.